

森林総合研究所関西支所 令和8年度公開講演会

生きものと 物理刺激の科学

ゆれる・ぬれる・ふれるを 育苗や栽培に活かす

風に揺れる木々、木から滴り落ちる雨粒—ふだんあまり気にすることのない森の「動き」は、私たちの暮らしを守る森のはたらきに深く関わっています。さらに、「動き」に対する苗木や虫の反応には、苗木作りや害虫防除のヒントが隠されていました。謎に迫る面白さと現場に役立つ発見をお楽しみください。

2026年6月26日(金) 京都市北文化会館 ホール
13:10~16:30(開場12:30~) (入場無料・事前申込優先)

13:20~13:30 趣旨説明

森の生物と物理刺激の意外な関係

倉本 恵生(森林総合研究所関西支所 産学官民連携推進調整監)

13:30~14:10 基調講演

森を旅する雨、風に抗う樹木—その挙動を力学で読み解く—

南光 一樹 氏(東京農工大学 大学院農学研究院 国際環境農学部門 教授)

14:20~15:30 講演

苗木に物理的刺激を与えるとどうなる?—スギの過伸長を抑える試み—

小笠 真由美(森林総合研究所関西支所 森林生態研究グループ)

振動×きのこ栽培—害虫防除と子実体発生管理をめざして—

向井 裕美(森林総合研究所関西支所 生物被害研究グループ)

15:45~16:25 質疑応答

申込み方法・お問い合わせ先は、裏面をご覧ください。講演会の詳細は、下記ページをご覧ください。
<https://www.ffpri.go.jp/fsm/events/20260626publiclecture.html>



国立研究開発法人 森林研究・整備機構

森林総合研究所関西支所

Kansai Research Center, Forestry and Forest Products Research Institute



生きものと物理刺激の科学

ゆれる・ぬれる・ふれるを育苗や栽培に活かす

申し込み方法

Eメールにて、お申込みください。

お名前(ふりがな)・ご所属・ご連絡先をお知らせください。

fsm-ren@ffpri.go.jp

※頂いた個人情報はこの講演会の業務以外には使用しません。

申し込み期限:2026年6月25日(木)17時

※お申込みへの返信を3営業日以内に送付いたします。

数日経過しても当所からの返信がない場合は、宛先のメールアドレスに入力の誤りがあるか、もしくはメールサーバーなどの設定により返信メールが自動的に削除された可能性がございます。お手数ですが、送受信の状況や設定をご確認の上、お問合わせください。



こちらのコードからも
お申込みいただけます。



樹木の倒れにくさを調べる実験の様子

開催会場 京都市北文化会館 ホール

〒603-8142

京都市北区小山北上総町49番地の2
(キタオオジタウン内)



京都市営地下鉄「北大路駅」下車(出入口1番)
市バス 「北大路バスターミナル」下車
京都バス 「北大路駅前」下車



コンテナで育苗中のスギ苗

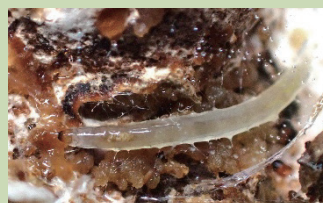
お問合せ先



森林総合研究所関西支所
地域連携推進室

〒612-0855 京都市伏見区桃山町永井久太郎68

TEL: 075-366-9905
-9902



キノコ害虫
(幼虫と成虫)