

令和 7 年度

森林総合研究所北海道支所車庫シャッター更新工事

表紙共 12枚

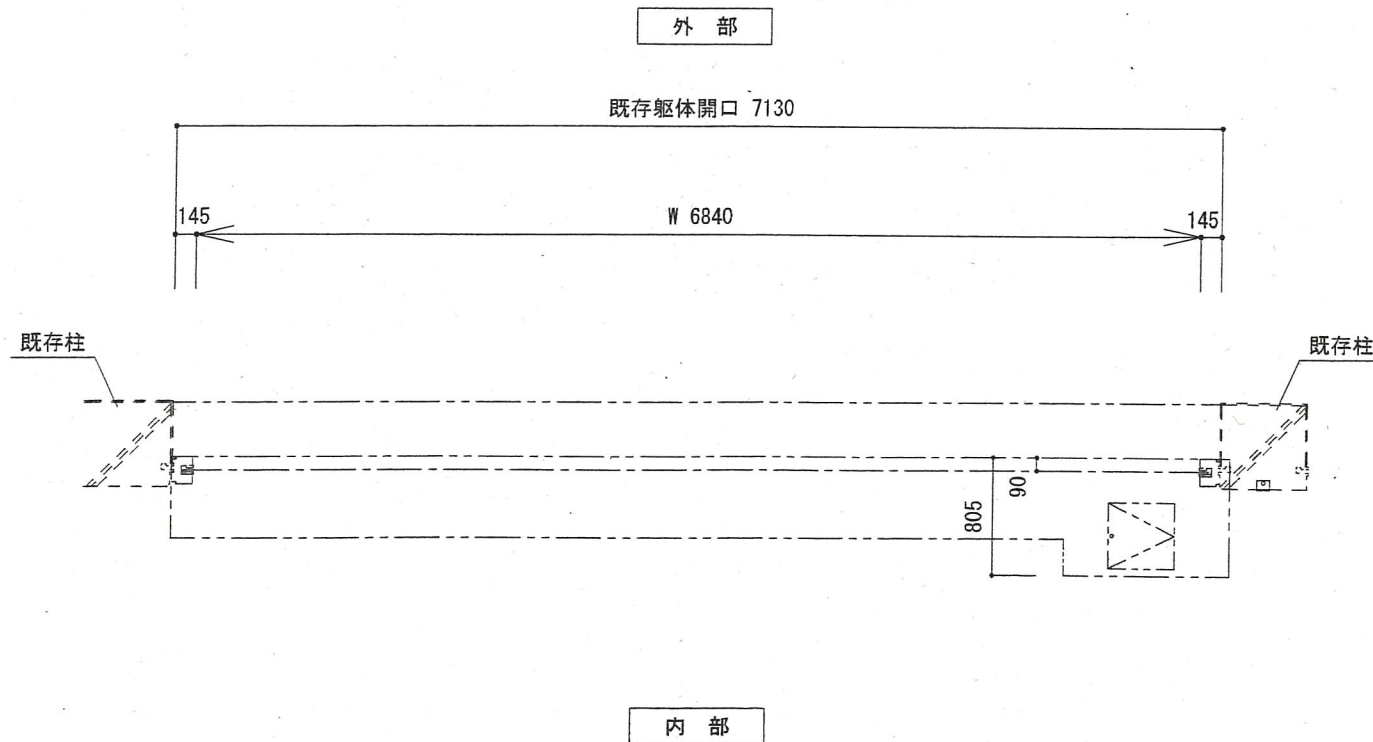
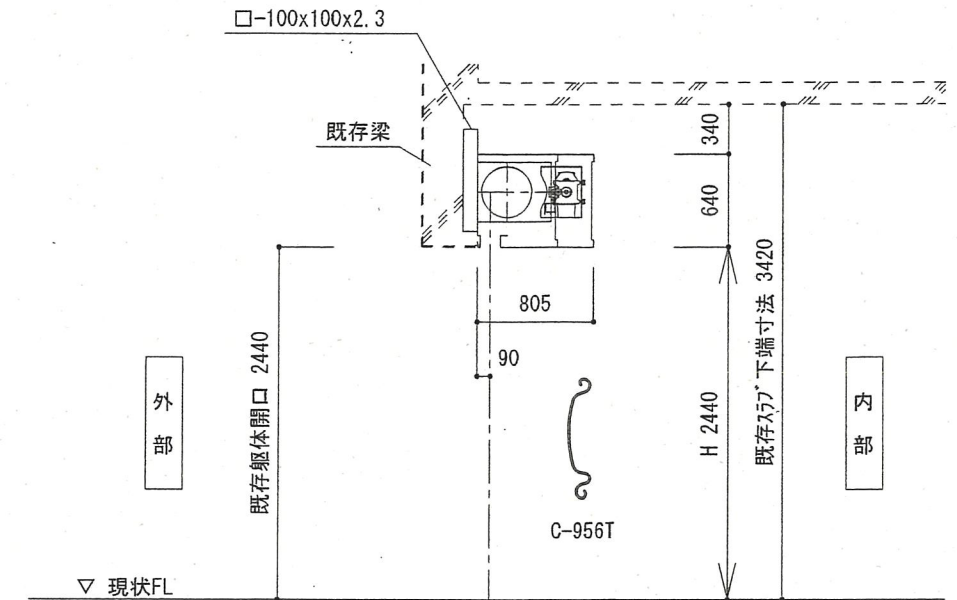
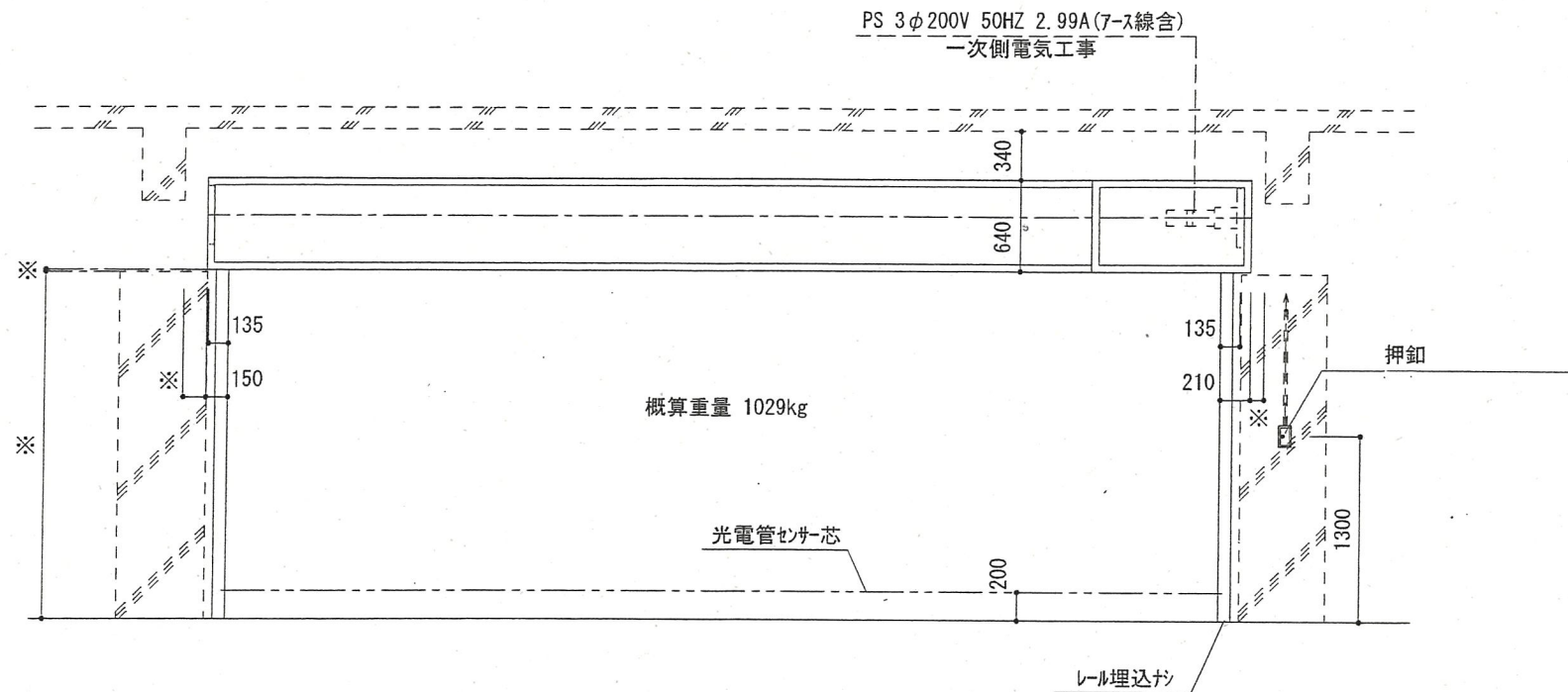
国立研究開発法人 森林研究・整備機構
森林総合研究所 北海道支所

森林総合研究所北海道支所車庫シャッター更新工事 仕様書

1. 工 事 名	森林総合研究所北海道支所車庫シャッター更新工事	(特 記 事 項)
2. 工 事 場 所	北海道札幌市豊平区羊ヶ丘7番地 (国立研究開発法人森林研究・整備機構森林総合研究所北海道支所構内) (図面参照)	
3. 工 事 概 要	敷設以来相当な期間を経ているため、修理等を頻繁にしていることから車庫のシャッター4枚を更新する。 なお、4枚の内訳は重量シャッター2枚中量シャッター2枚とし、詳細については下記仕様及び図面によるものとする。	1. 更新するシャッターは図面のとおり、電動重量シャッター及び電動中量シャッターとすること。 2. 重量シャッターは1.6mm厚(例:文化シャッター(株) C-956T)、中量シャッターは1.0mm厚(例:文化シャッター(株) B2-M)などの溶融亜鉛めっき鋼板とすること。 3. 更新するシャッターのスラットは、内巻用とすること。 4. 更新するシャッターには、急降下制御装置など安全装置がついていること。 5. 更新するシャッターは、専用のスチール角ケース(3面)にて格納した状態で設置すること。 なお、開閉時に利用するレールを利用できない場合はカバー工法などによりレールを新設すること。 6. シャッター及び各ケースは防錆塗装をしたのち、シャッターはおもて面、角ケースは3面を指定色で塗装すること。 7. シャッターの電動開閉装置は3相200V(50HZ)とし、手動で開閉するためのチェーンを備えていること。 8. シャッターを開閉するために、3点式押しボタンスイッチを設置すること。ただし、スイッチは既存のとおりとすること。なお、できない場合は担当職員に協議し、承諾を得ること。 9. シャッターの開閉時に安全対策として、光電センサを設置すること。 10. 施工期間中は施工箇所が開放されないよう、養生等を行うこと。
4. 完 成 期 限	本工事の完成期限は、令和8年3月31日とする。	
上 記 仕 様		
(一 般 共 通 事 項)		
共 通 仕 様 書	図面及び下記事項に記載されていない事項は「国土交通省大臣官房官庁営繕部監修公共建築工事標準仕様書」(以下「標仕」という。)による	
一 般 事 項	疑義等については監督職員と協議する。(「標仕1章1節」)	
実 施 工 程 表	実施工程表の補足として工種別工程表を提出する。(「標仕1.2.1」)	
電気保安技術者	適用する。一般用電気工作物にかかる電気保安技術者(「標仕1.3.3」)	
施工中の安全確保	建築基準法(昭和25年法律第201号)、労働安全衛生法(昭和47年法律第57号)その他関係法令等に基づくほか、建設工事公衆災害防止対策要綱(建築工事等編)(令和元年9月2日付け 国土交通省告示第496号)及び建築工事安全施工技術指針(平成7年5月25日付け 建設省営監発第13号)を踏まえ、常に工事の安全に留意し、施工に伴う災害及び事故の防止に努める。(「標仕1.3.7」)	
発 生 材 の 処 理	本工事で発生した残材は、すべて構外搬出处分とする。	
環 境 へ の 配 慮	「公共建築物における木材の利用の促進に関する法律」(平成22年法律第36号)及び「標仕1.4.1」による。	
完 成 時 の 提 出 書 類	完成図(PDFデータ1部、A3二つ折り1部) 工事写真(A4ファイル1部)(「標仕1.7.1」「標仕1.7.2」)	
そ の 他	国土交通省「建設副産物適正処理推進要綱」を遵守すること。 仕様書及び設計図を公表、貸与又は複製してはならない。ただし、監督職員の承諾を受けたときはこの限りではない。	

仕様図 (1)

車庫重量シャッター



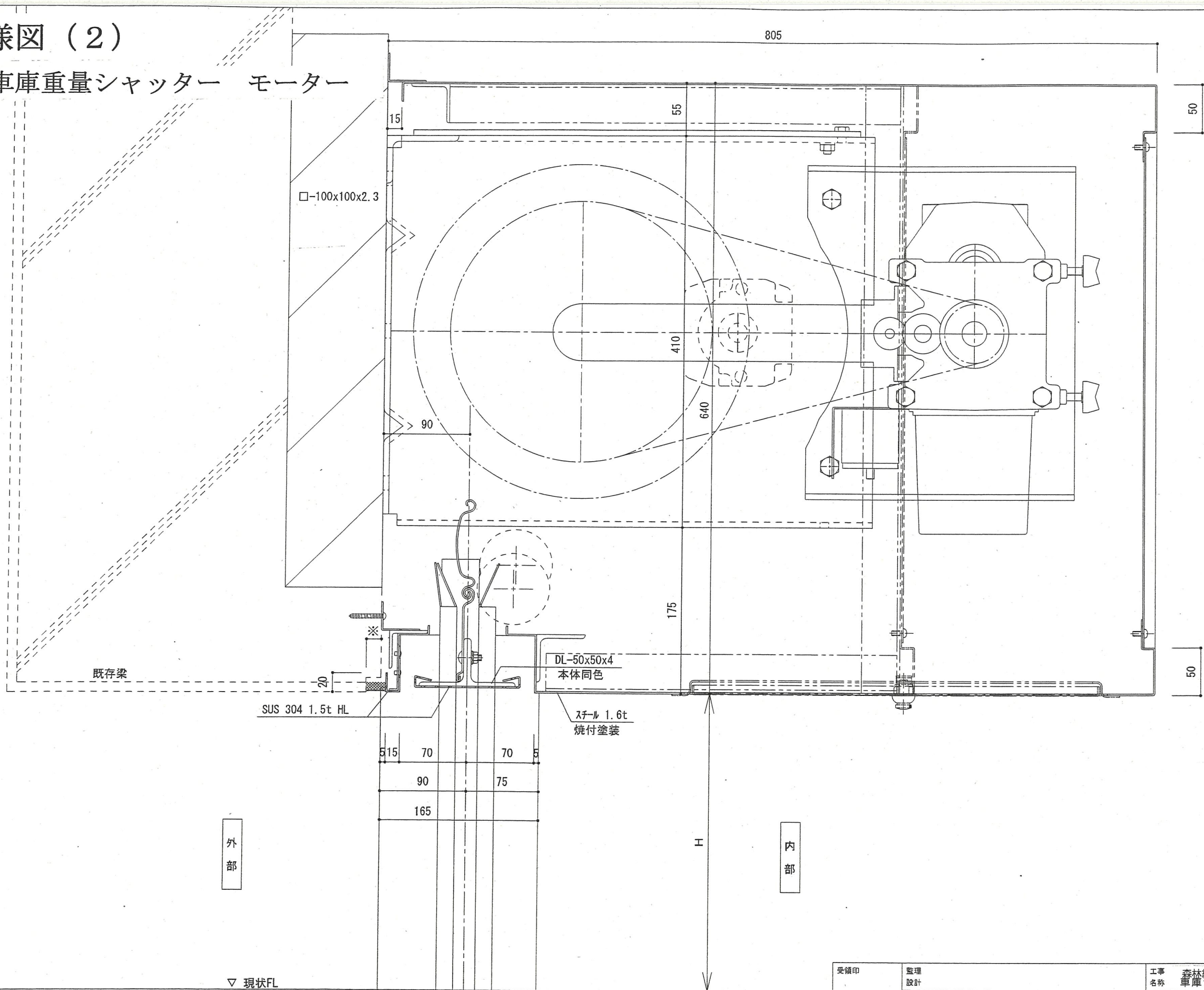
符 号		シャッター仕様表	
電動重畳シャッター			
スラット	C-9567爪一枚置き SS 1.6 mm	開 閉 機	型 式
座 板	DL-50 SUS巻 SUS 1.5 mm		重-EGLM-70M(200V)
レール	SUS 2.0 mm	ブラケット	駆動側
マグサ	SUS 1.5 mm	取付位置	従動側
ケース	SS 1.6 mm	押扣・手開器	PB-55RBP
シャフト	6B-4545	自動閉鎖装置	
ブラケット	BRL-206-45	運動中継器	
備考	スチール見え掛かり(スチールを含む):焼付塗装 P07-50L ビー・レター OS-15 急降下停止装置:ELCBL-6045-(右) アタッチ受け材:L=75x75x6 L=390x2(3-φ15穴加工) ※↑躯体精度により使用 メモ装置 もくだりⅢ (送信機2枚、受信機1個) 両面操作用ハース x1 □=100x100x2.3 L=2750x1 ねじ= x10個		

角ヶ一ス袖寸法： 標準

訂正日 作成日	受領印	監理設計 工事名称 森林総合研究所北海道支所 庫庫ンヤッター更新工事			図名	図面番号
	施工	図名			品名	
	調査	設計	営業	縮尺 1/40		

仕様図 (2)

車庫重量シャッター モーター

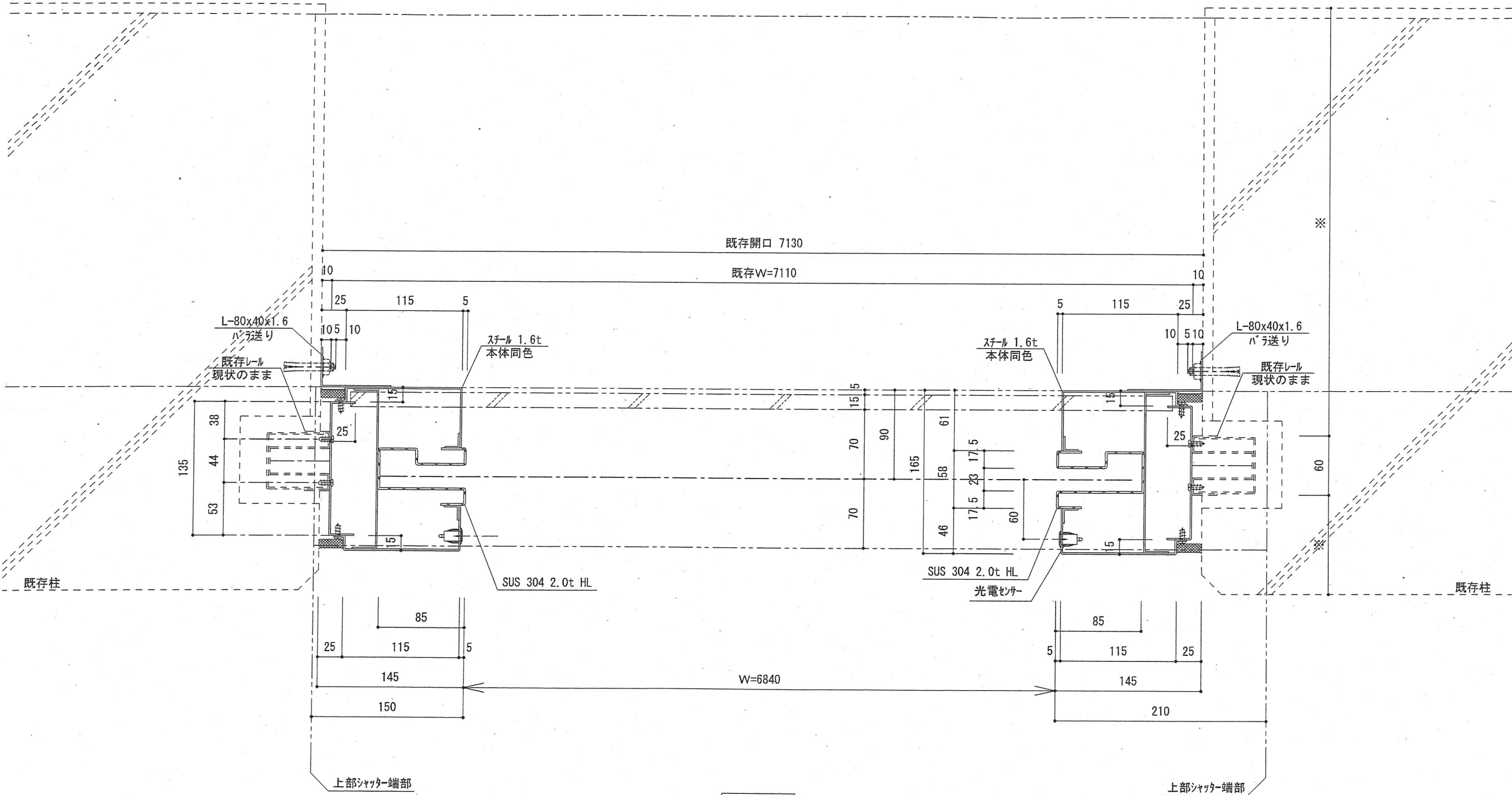


受領印	監理 設計				工事 名称	森林総合研究所北海道支所 車庫シャッター更新工事
	施工				図名 品名	
	調査	設計	営業	縮尺 1 / 4		図面番号

仕様図 (3)

車庫重量シャッター ケースほか

外部



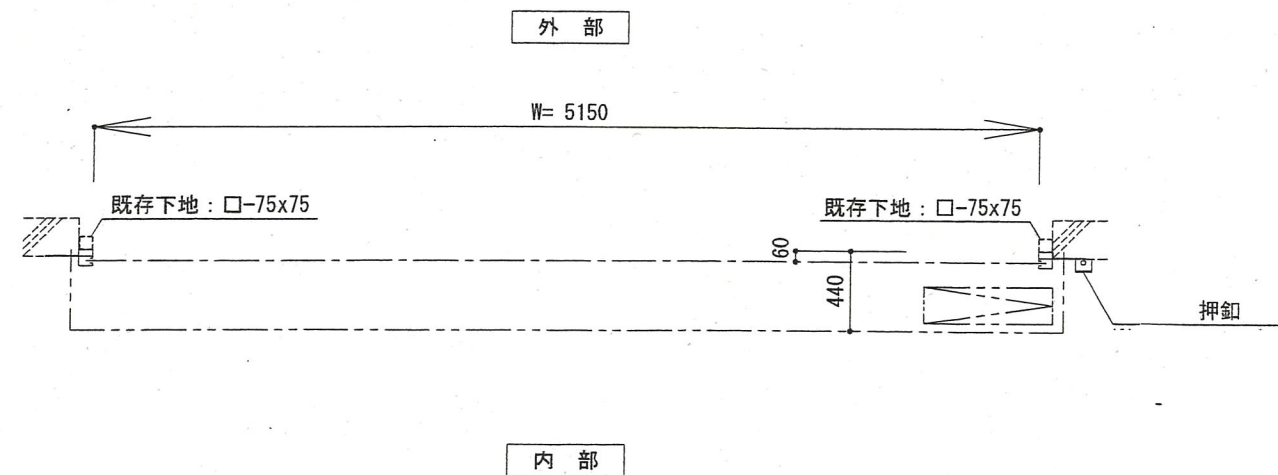
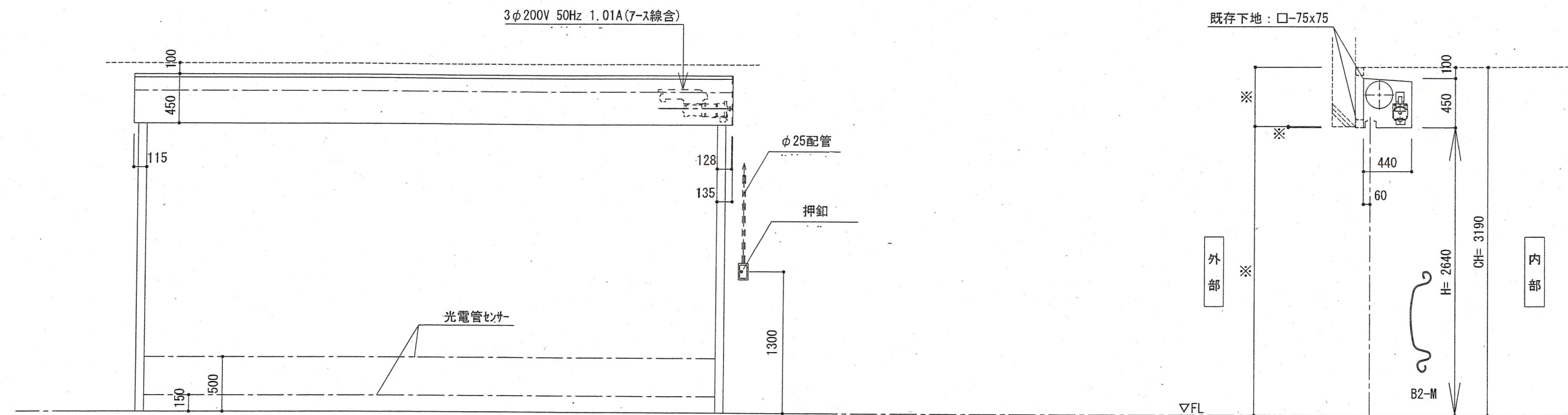
内部

訂正日
作成日

受領印	整理 設計				工事 名称 森林総合研究所北海道支所 車庫シャッター更新工事			
	施工				図名 品名			
	調査	設計	営業	縮尺 1/4				図面番号

仕様図 (4)

苗畑調査実験室車庫中量シャッター



※色のご確認願います。(メラミン樹脂焼付塗装)

電動シャッター モーター 管理				備考	
スラット	B2-M	St	1.0mm	開閉機	型式 EGLM-25
座板		St	-	手動操作	チェーン式
レール		St	1.6mm	障害物感知装置	光電管
マグサ		St	1.6mm	押釦	PBC-60RB
ケース	簡易ケース	St	0.4mm		
ブラケット	DBLM-WB-1A		シャフト	DB-3.5B-30W	

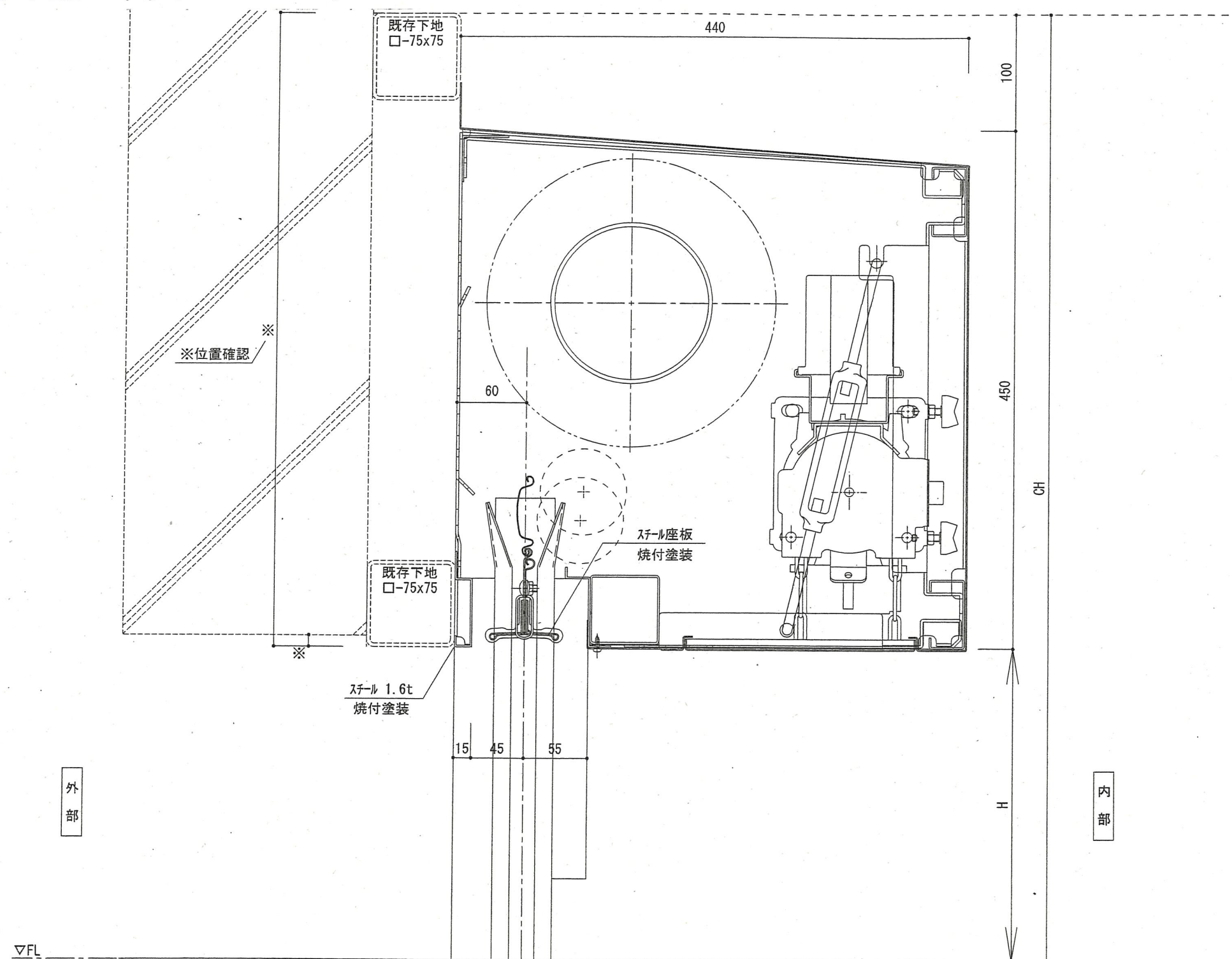
備考
追加下地 L-40x40x3 L=2750 x1本
(防錆塗装)
ネジ x6個

訂正日
作成日

受領印	監理	設計			工事	森林総合研究所北海道支所	
	設計	施工			名称	車庫シャッター更新工事	
	調査	設計	営業	縮尺	図名	品名	
				1/40			図面番号

仕様図 (5)

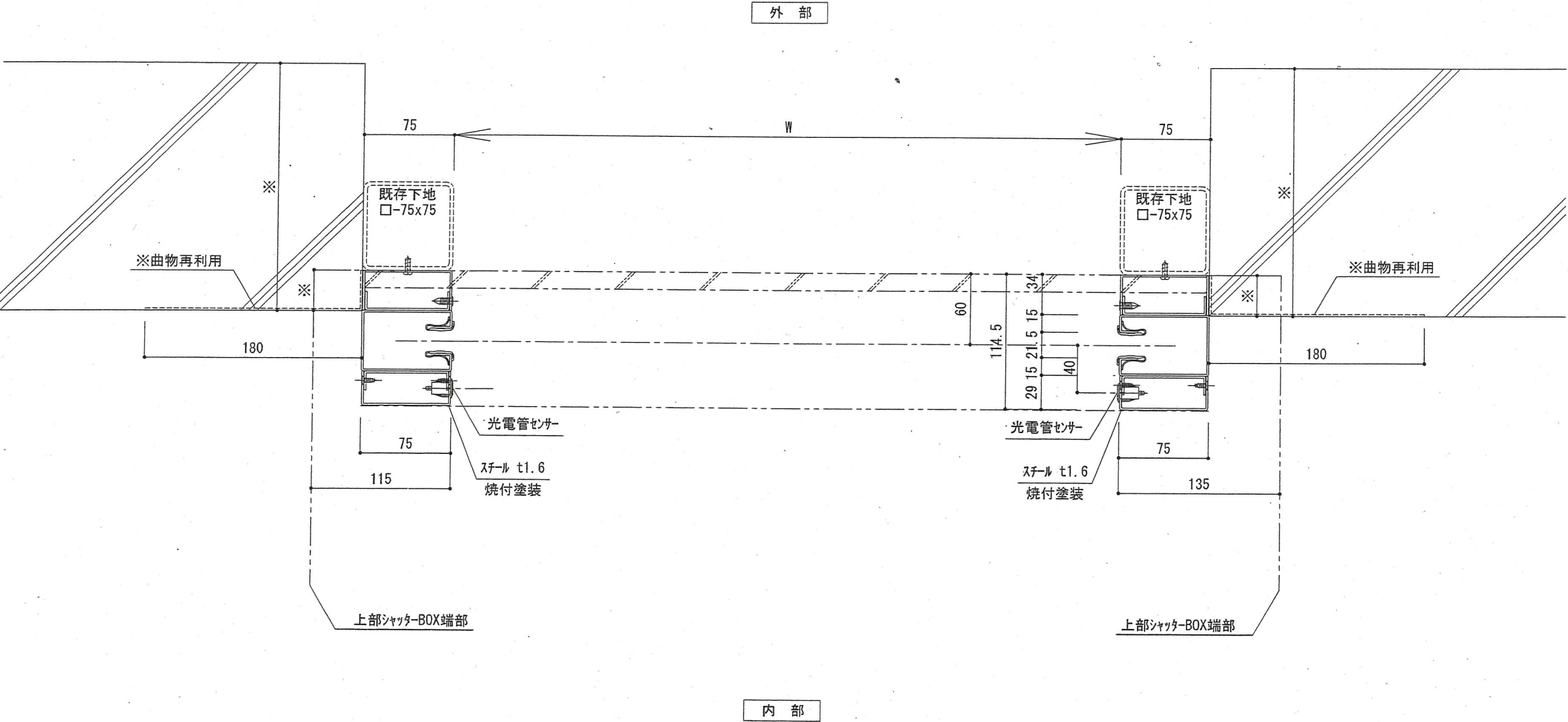
苗畑調査実験室車庫中量シャッター モーター



訂正日 作成日	受領印	監理 設計				工事 名称 森林総合研究所北海道支所 車庫シャッター更新工事
		施工				図名 品名
		調査	設計	営業	縮尺 1/4	図面番号

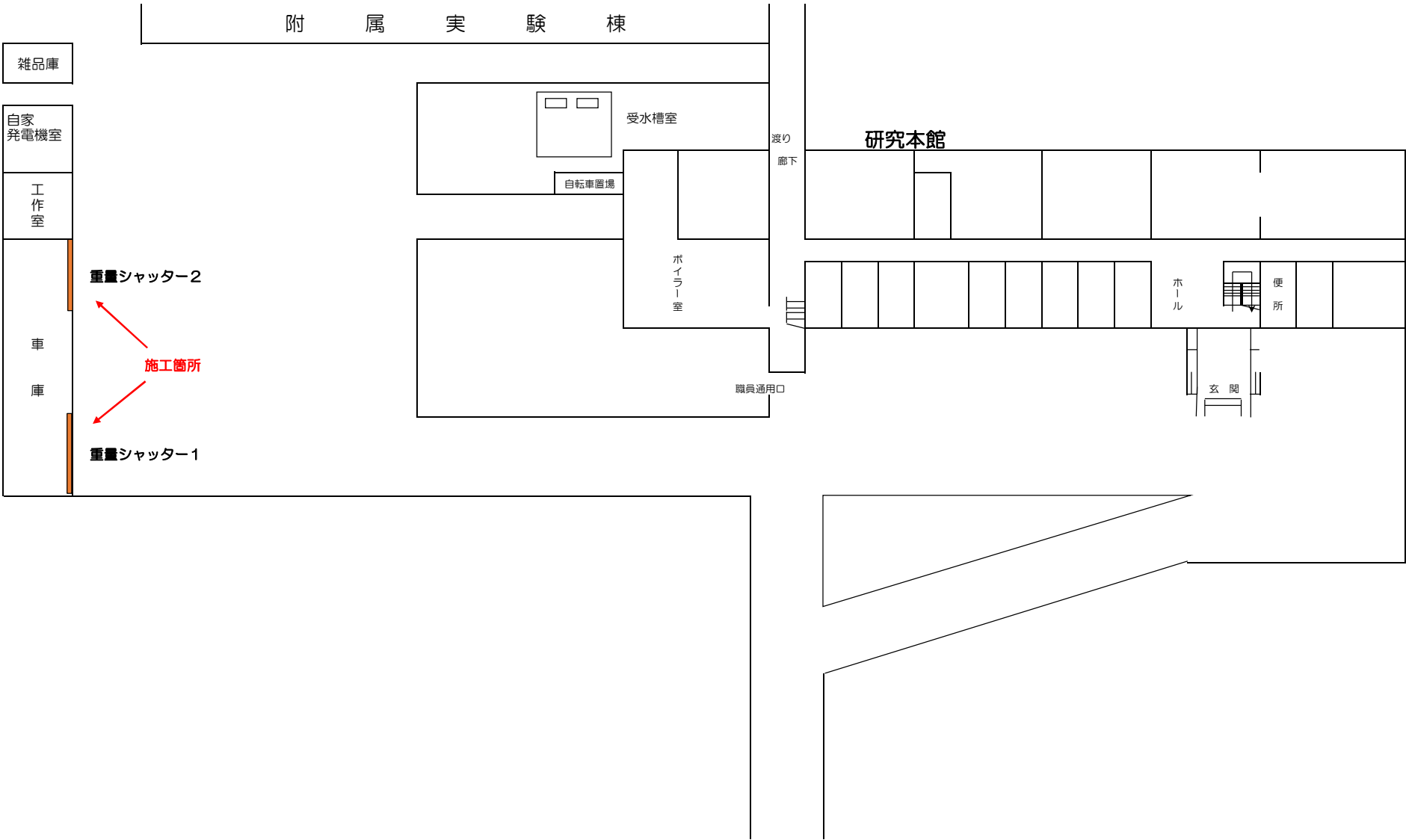
仕様図 (6)

苗畑調査実験室車庫中量シャッター ケースほか

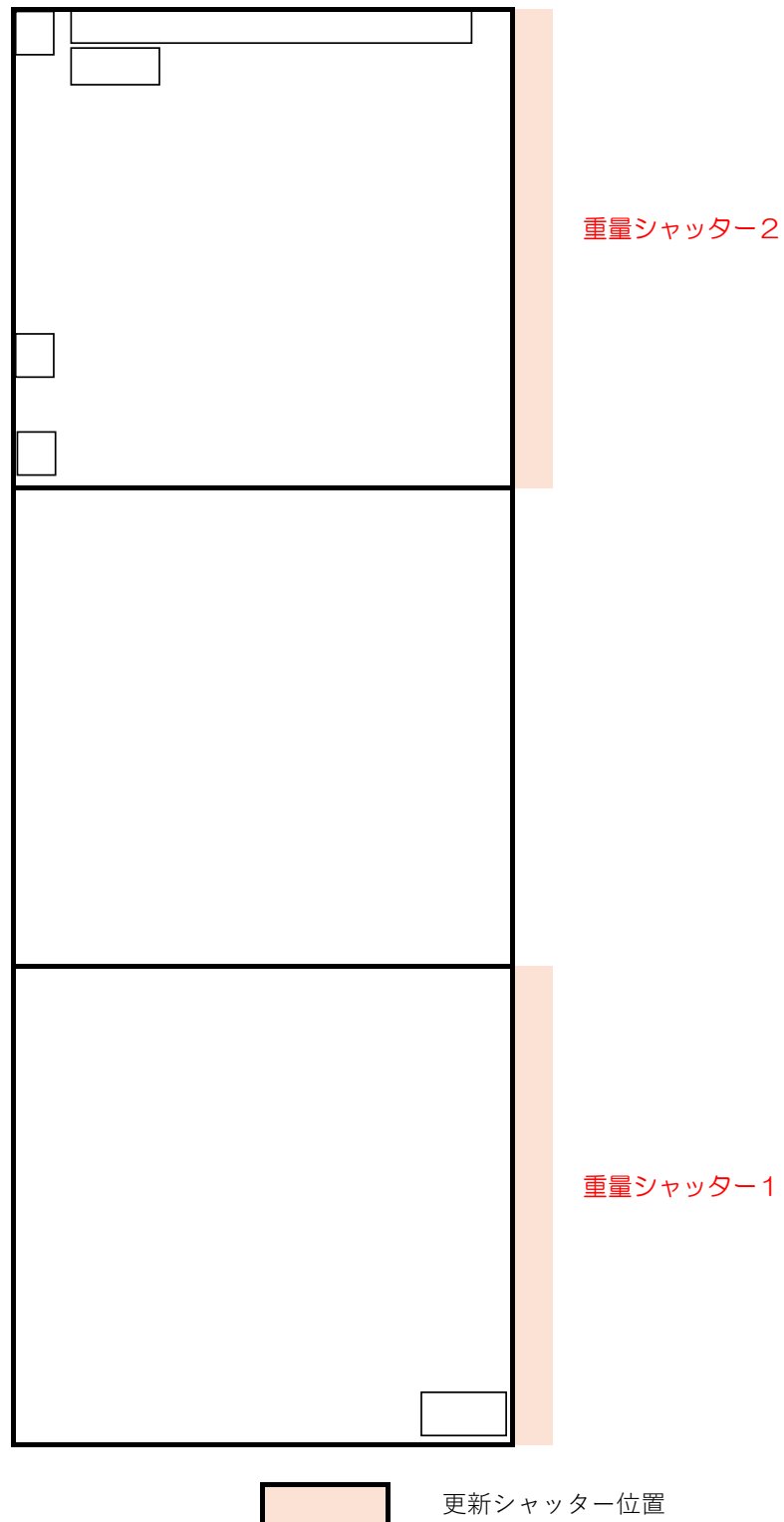


訂正日 作成日	受領印	監理 設計				工事 名称	森林総合研究所北海道支所 車庫シャッター更新工事	
		施工				図名 品名		
		調査	設計	営業	縮尺 1/4	—		図面番号

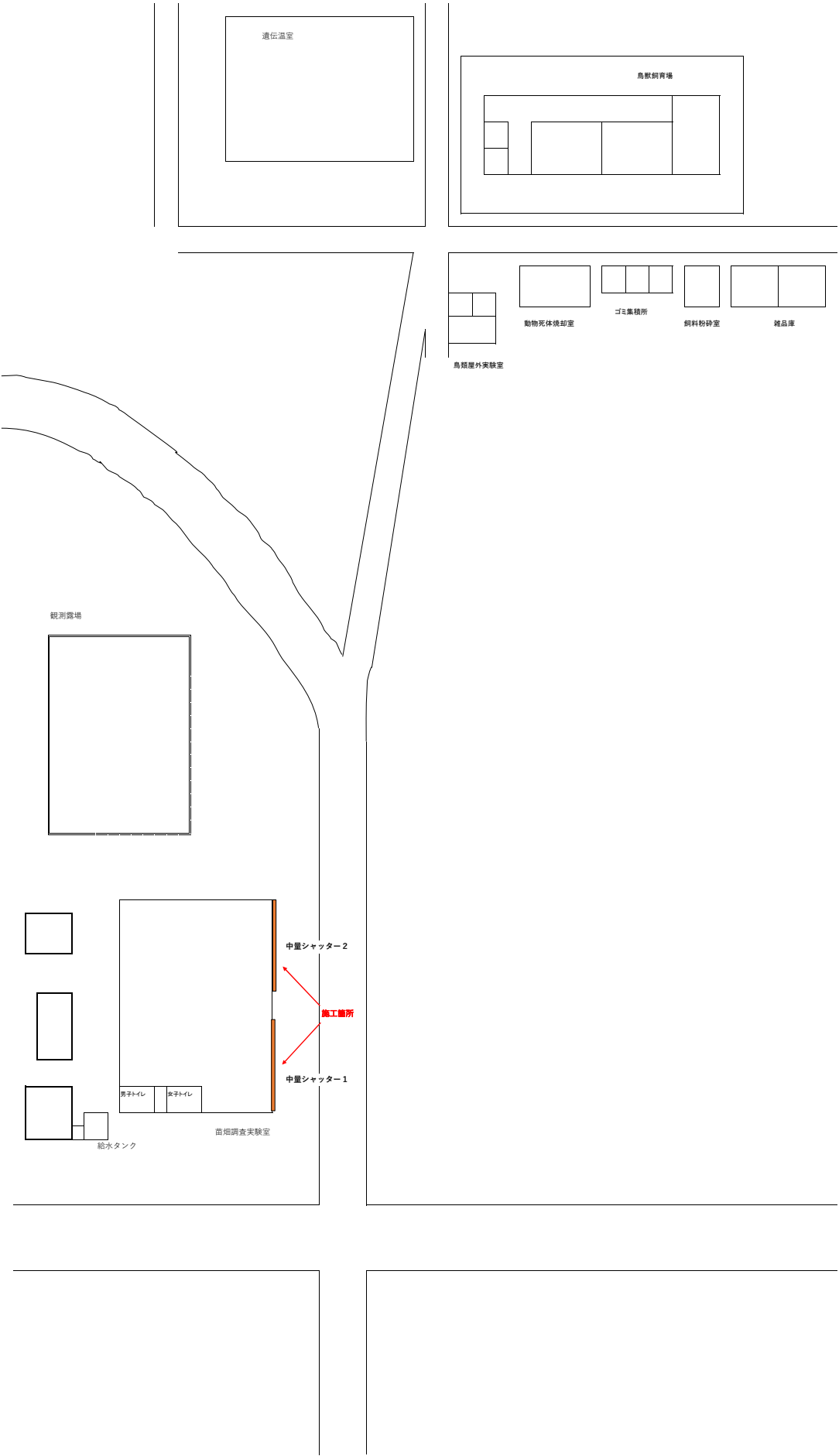
位置図面（1）



位置図面（2）



位置図面（3）



位置図面（４）

苗畑調査実験室

