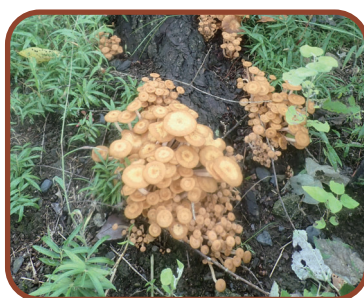


第82回立田山森のセミナー



顕微鏡で覗いてみよう！ 植物病原菌の世界

植物も「病気」になることをご存知でしょうか。その原因は主に菌類や細菌などの「微生物」です。そんなミクロな生物によって植物の葉が枯れてしまったり、時には大きな木が枯れてしまうこともあります。今回はそんな植物の病気の原因となる微生物（特に菌類）を顕微鏡で観察してみましょう。



◎日 時：令和8年2月28日（土）10：00～12：00（9：50 集合）

◎募集人数：10名程度（先着順）※申し込み結果については、個別に連絡します。

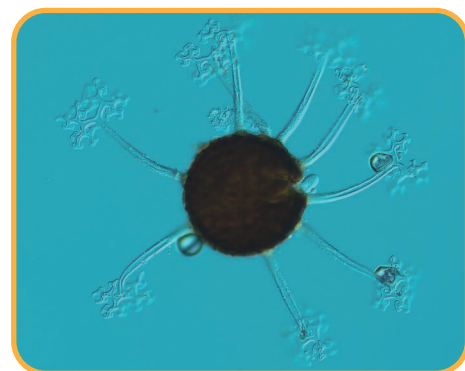
◎開催場所：森林総合研究所九州支所（〒860-0862 熊本市中央区黒髪4-11-16）
研究本館 会議室

◎対 象：小学生以上（小学生は保護者同伴）

◎申込期限：令和8年2月25日（水）

◎悪天候時：雨天実施（室内のみ、荒天時等は中止）

◎持 ち 物：飲み物（蓋付き容器に限る）

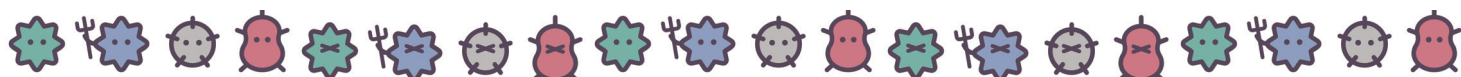


【申込方法】 メールまたはファクシミリ

お電話でのお申し込みはお受けしていません
詳細は、別紙「申込用紙」をご確認願います



国立研究開発法人 森林研究・整備機構
森林総合研究所 九州支所
<https://www.ffpri.go.jp/kys/>



第82回立田山森のセミナー

森林総合研究所 九州支所 地域連携推進室 行
(〒860-0862 熊本市中央区黒髪4-11-16)

申込先

FAX : 096-344-5054

Mail : kysren@ffpri.go.jp

※ アドレスまたは番号のお間違いご注意ください

申込用紙

ふりがな
氏 名 : (年齢 : 歳)

ふりがな
氏 名 : (年齢 : 歳)

ふりがな
氏 名 : (年齢 : 歳)

ふりがな
氏 名 : (年齢 : 歳)

〒
住 所 :

電話番号 :

携帯電話 :

※ 天候等により急遽中止になる場合もございますので、携帯電話番号もお知らせ願います。

ファクシミリからお申し込みの場合は、この用紙をご利用ください

メールからお申し込みの場合は、上記の内容を明記しご送信ください

右記の QR コードからメールの送信が可能です

メールでお申し込みの際は、ドメイン「ffpri.go.jp」からのメールが受信
されるよう設定をお願い致します



参加の可否につきましては、お申し込みの後、弊所担当者よりご連絡致します

※お申し込み後、土日祝日を除く3日を経過しても担当より連絡がない場合、申込書不着等
のトラブルも考えられますので、誠に申し訳ございませんが、お電話(096-343-3169)にて
ご確認願います

お知らせいただいた個人情報につきましては、当該「立田山森のセミナー」以外の目的では
利用しません