

木材利用シンポジウム in 高知

～木材の土木利用の今、昔

豊かな森林資源を生かした取り組み～

令和2年1月21日(火) 13時～17時(12時30分開場)

高知会館 3F「飛鳥」

高知県高知市本町5丁目6-42



我が国では、古くから木材が盛んに使われてきました。本シンポジウムでは、木材の土木利用の今、昔を知り、木材利用の現状と今後の展望について意見を交わすことで、豊富な森林資源を有する「こうち」から、我が国の木材利用の拡大を図るきっかけを情報発信します。

■13:00 開会

■13:05 基調講演

・江戸時代の木材の土木利用 —河戸の堰の出土木—

宅間 一之氏(土佐史談会 会長)

～ 休憩 ～

■14:15 講演

1. 高知県における木材の土木利用

窪田 佳史氏(高知県土木部技術管理課 課長)

2. 高知市の木材利用の現状と今後の展望

高橋 尚裕氏(高知市農林水産部 部長)

3. 木材の土木利用拡大に向けた木製土木構造物の耐用年数推定

今井 良氏((地独)北海道立総合研究機構 森林研究本部 林産試験場)

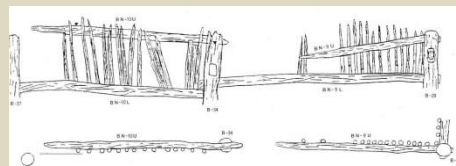
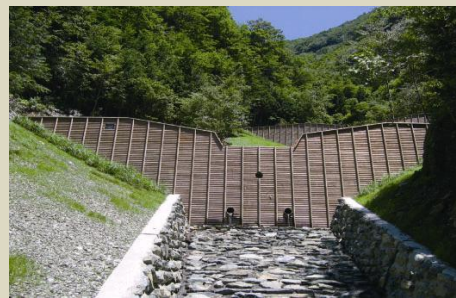
4. 国有林における木材の土木利用

尾木 浩典氏(四国森林管理局計画保全部治山課 課長)

■16:35 総合討論

木材の土木利用への期待 ～四国地域からの発信～

■17:00 閉会



上記写真と図の出展:
「河戸堰」宿毛市教育委員会発行(1996)

CPDS
認定講習
4ユニット

本講習会は、土木学会
認定の継続教育(CPD)
3.7単位
認定番号JSCE19-1446



参加費 無料

定員 120名(先着順)

事前申し込み優先

申込方法は裏面参照

意見交換会 シンポジウム終了後18時から、高知会館「平安」にて意見交換会(懇親会)を開催します。参加ご希望の方は、申込書の意見交換会の欄にご記入ください。意見交換会の会費5,000円を当日受付にてお支払いください。

主催: 木材利用シンポジウムin高知実行委員会、四国土木木材利用研究会、高知大学防災推進センター、(公社)高知県土木施工管理技士会

共催: (公社)土木学会木材工学委員会

後援: 森林研究・整備機構森林総合研究所四国支所、高知県、(公社)日本技術士会四国本部高知県支部、(一社)四国地質調査業協会高知支部、高知県地盤工学研究会



写真：四国森林管理局，森林総合研究所

木材利用シンポジウム in 高知

会場：高知会館

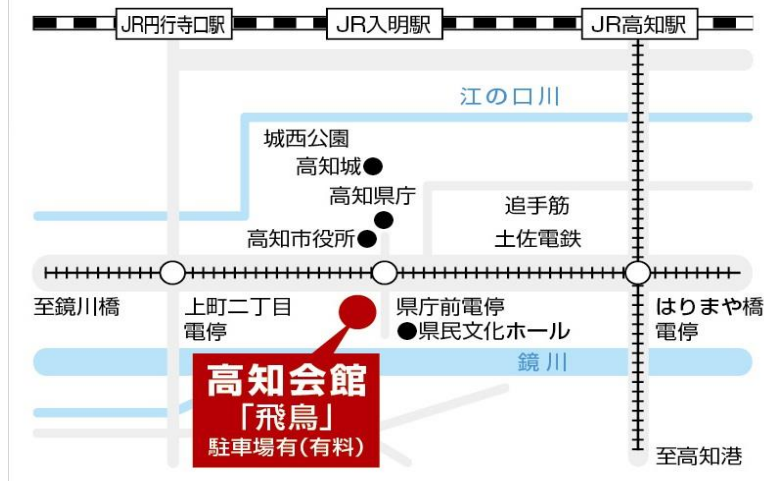
〒780-0870高知県高知市本町5-6-42

TEL / 088-823-7123 FAX / 088-823-7127

アクセス

JR高知駅より：とさでん交通路面電車で「はりまや橋」まで約5分、「はりまや橋」で「鏡川橋」「朝倉」「いの」方面行きに乗り換え約5分、「県庁前」で下車、徒歩1分

高知竜馬空港より：高知駅行き連絡バスで「はりまや橋」まで約30分、「はりまや橋」でとさでん交通路面電車「鏡川橋」「朝倉」「いの」方面行きに乗り換え約5分、「県庁前」で下車、徒歩1分



問合せ先：四国土木木材利用研究会

(森林研究・整備機構森林総合研究所四国支所内 担当：佐藤重穂)

電話番号088-844-1121(代), FAX 088-844-1130, Email shigeho@ffpri.affrc.go.jp

申し込み方法

・ 事前申し込み先

- CPDS申込先：(公社)高知県土木施工管理技士会

(別紙-1)にご記入、お申込下さい。

- 土木学会CPD・その他一般申込先：高知大学 研究推進課

(別紙-2)にご記入、お申込下さい。

木材利用シンポジウム in 高知

～木材の土木利用の今、昔 豊かな森林資源を生かした取り組み～

CPDS 申込書 (申込 Fax : 088-825-1848)

講習日時・場所	令和2年1月21日(火) 13:00～17:00 (受付12:30～) 高知会館3F「飛鳥」 (高知県高知市本町5丁目6-42)
---------	--

令和 年 月 日 下記のとおり申込みます。

会社名			
所在地	〒		
申込担当者		TEL	() -
Eメールアドレス		FAX	() -

(申込者5名迄記入可。不足の場合はコピーで代用願います。)

No	参加者名 (フリガナをふってください)	CPDS登録番号
1		
2		
3		
4		
5		

この講習はCPDSへの加入・未加入にかかわらず、どなたでも受講できます。

* 申込締切日 令和2年1月15日(水) <期限後の申込は下記までお問合せください>

◎申込書提出先・問合せ先 公益社団法人 高知県土木施工管理技士会

〒780-0870 高知市本町4丁目-2-15 高知県建設会館2F

Tel : 088-825-1844 Fax : 088-825-1848

(別紙-2)

<申込方法>

参加ご希望の方は、参加申込書に所定事項を明記の上、FAX またはメールにてお申し込みください。定員に達し次第、申込みを締め切りますのでご了承ください。お断りする場合のみご連絡をさせていただきます。

高知大学研究国際部研究推進課研究推進係 宛

FAX : 088-844-8926 E-Mail : kk03@kochi-u.ac.jp

木材利用シンポジウム in 高知

～木材の土木利用の今、昔 豊かな森林資源を生かした取り組み～

参加申込書

連絡先	連絡者			
	勤務先			
	住 所	(〒 -)		
	TEL		FAX	
	E-mail			
参加者氏名				

意見交換会参加申込書

代表者名	合計参加人数

※ 申込締切日 令和2年1月15(水) <締切り後は直接お問い合わせください>

※ ご記入いただいた団体や個人の情報は、事務局で適切に管理し、当シンポジウム・意見交換会に係る連絡のみに使用し、皆様のご承諾なく第三者に提供いたしません。